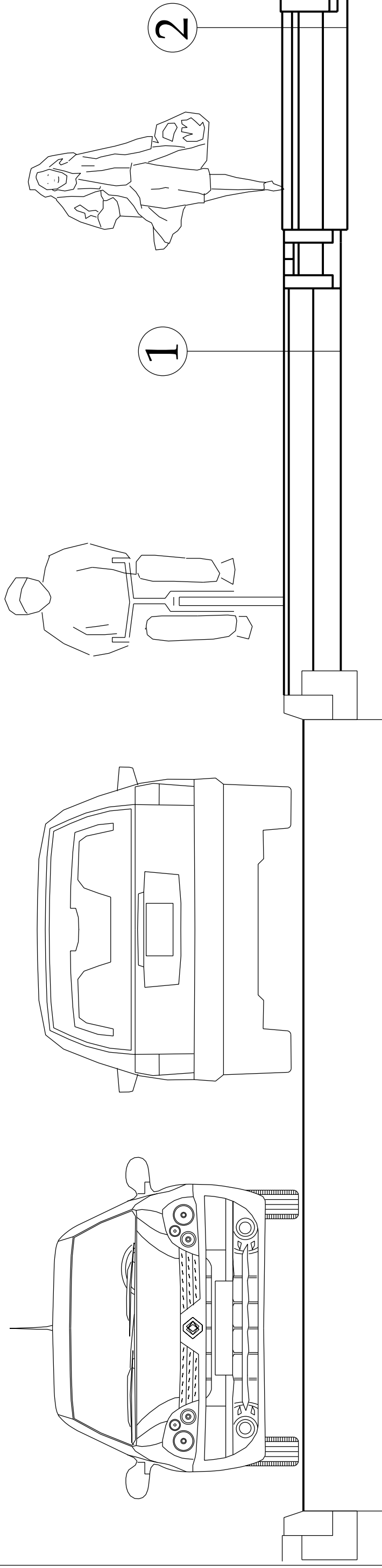


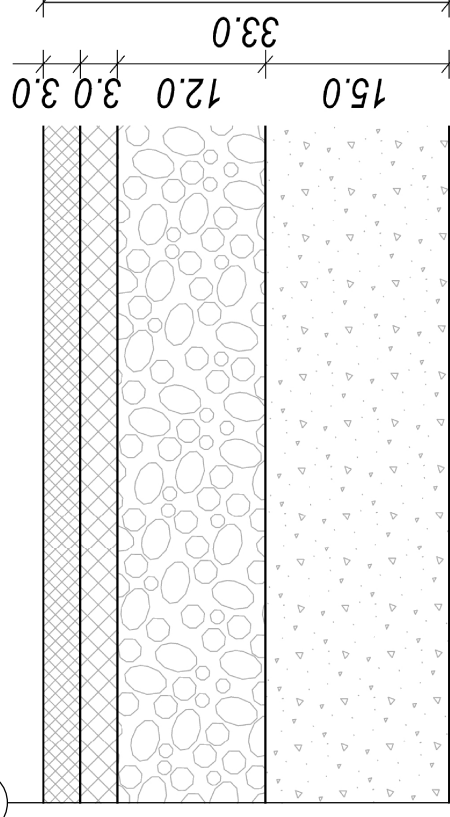
2,0 lub 2,50 m
ścieżka rowerowa

1,50
chodnik dla pieszych



1

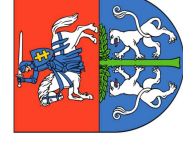
warstwa ścierna, AC 5 S 50/70, 3 cm
warstwa wiążąca, AC 8 W 50/70, 3 cm
podbudowa zasadnicza,
kruszywo łamane 0/31.5 mm
stabilizowane mechanicznie, 12 cm
ulepszenie podłoża,
piasek stabilizowany cementem
Rm 2.5 MPa, 15 cm



2

chodnik dla pieszych

kostka betonowa / płyty chodnikowe
podsypka cementowo-piaskowa 1:4 - 4 cm
podbudowa z kruszywa łamanego
stabilizowanego mechanicznie 0/31,5 - 15 cm
kruszywo naturalne - 15 cm



Miasto Lubartów
ul. Jana Pawła II 12
21-100 Lubartów



M&G Consulting Marketing
01-391 Warszawa
ul. Anieli Krzywoń 6 lok. 108
tel.: (22) 666 17 29;
e-mail: mg.consulting@wp.pl
www.mg.consulting.pl

KONCEPCJA UKŁADU ŚCIEŻEK ROWEROWYCH W LUBARTOWIE

Tytuł
opracowania:

Podstawa
opracowania:
UMOWA nr BZP.272.9.2016 z dnia 2 marca 2016 rok

Tytuł
rysunku:
PRZEKROJ NORMALNY
PRZEZ ŚCIEŻKĘ ROWEROWĄ DWUKIERUNKOWĄ
Z CHODNIKIEM DLA PIESZYCH

Skala:

1:25

Data:

maj 2016

Załącznik nr 2

Rys. 18