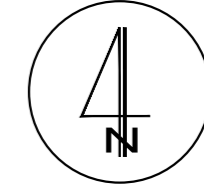
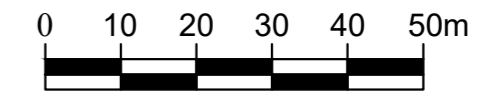


ZMIANA MIEJSCOWEGO PLANU ZAGOSPODAROWANIA PRZESTRZENNEGO MIASTA LUBARTÓW

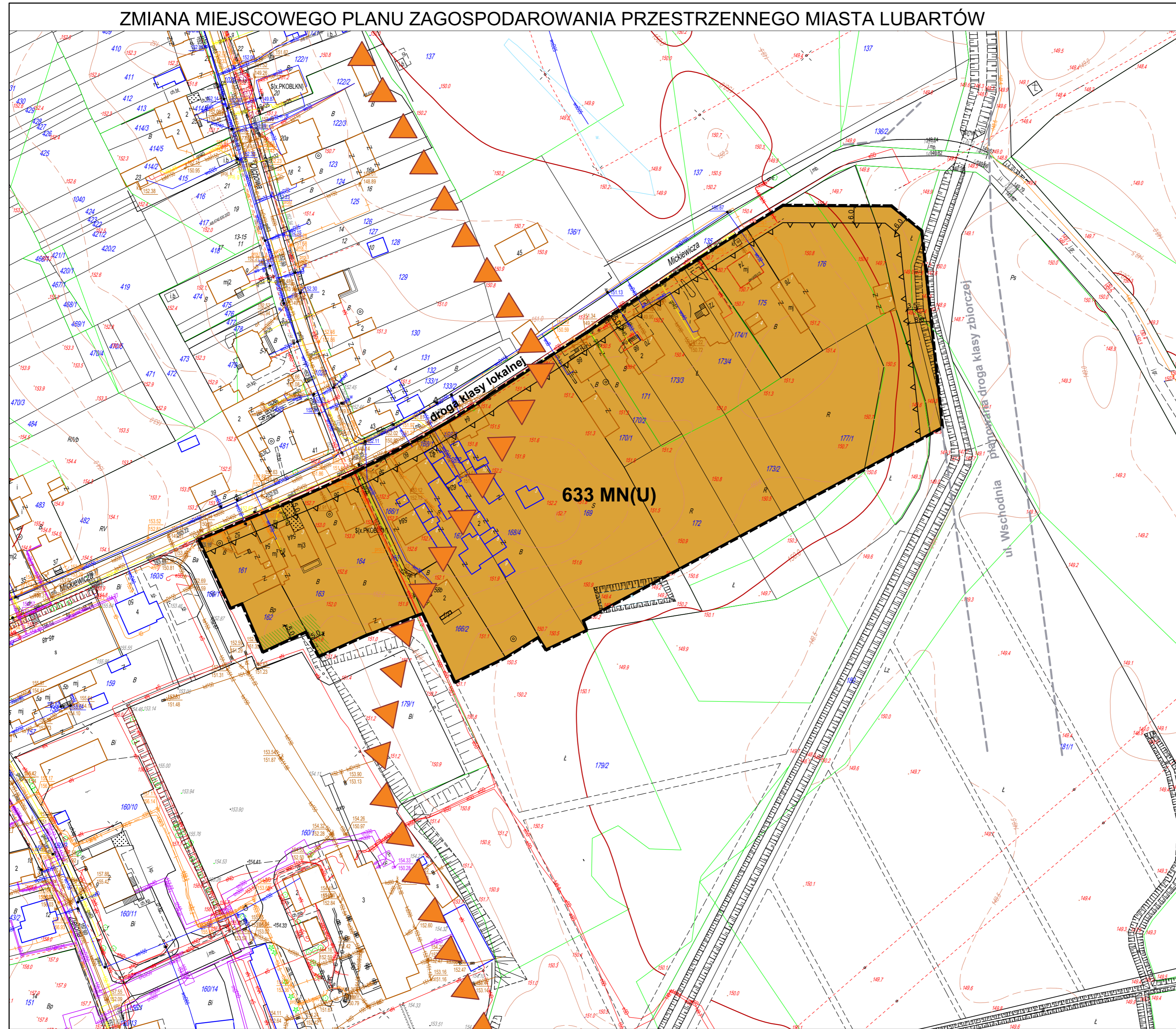
Załącznik nr. 1.32a do Uchwały Nr...../...../2023
Rady Miasta Lubartów z dnia 2023 r.



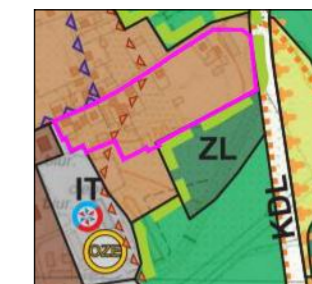
SKALA 1:1000



USTALENIA ZMIANY PLANU	
	GRANICA OBSZARU OBJĘTEGO ZMIANĄ PLANU
	LINIA ROZGRANICZAJĄCA TERENY O RÓŻNYM PRZEZNACZENIU LUB RÓŻNYCH ZASADACH ZAGOSPODAROWANIA
	NIEPRZEKACZALNA LINIA ZABUDOWY
	MN(U) TEREN ZABUDOWY MIESZKANIOWEJ JEDNORODZINNEJ Z DOPUSZCZENIEM USŁUG
	GRANICA WIELOFUNKCYJNEJ STREFY ŚRÓDMIEJSKIEJ
	OBSZAR ZIELENI IZOLACYJNEJ



Wyrys ze Studium uwarunkowań i kierunków zagospodarowania przestrzennego miasta Lubartów (Uchwała Nr VII/45/2019 Rady Miasta Lubartów z dnia 12 kwietnia 2019 r.)



LEGENDA

- GRANICA OBSZARU OBJĘTEGO ZMIANĄ PLANU
- MN(U)** TEREN ZABUDOWY MIESZKANIOWEJ (JEDNORODZINNEJ) / USŁUGOWEJ
- MM(U)** TEREN ZABUDOWY MIESZKANIOWEJ (WIELO- I JEDNORODZINNEJ) / USŁUGOWEJ
- ZL** TEREN LEŚNY
- ZP** TEREN ZIELENI URZĄDZONEJ, ZWIĄZANEJ Z WYPOCZYNKOWYMI I REKREACYJNYMI POTRZEBAMI SPOŁECZEŃSTWA (W TYM OGRÓDY DZIAŁKOWE)
- ZL** TEREN ZIELENI DOLINY RZECZNEJ
- IT** TEREN INFRASTRUKTURY TECHNICZNEJ
- KDL** TEREN DROGI PUBLICZNEJ: DROGA LOKALNA
- OBSZAR ZESPÓŁU PRZYRODNICZO - KRAJOBRAZOWEGO (PROPONOWANY)
- KRAJOWY KORYTARZ EKOLOGICZNY "DOLINA WIEPRZA"
- LINIE ROZGRANICZAJĄCE TERENU
- DROGA ROWEROWA
- WIELOFUNKCYJNA STREFA ŚRÓDMIEJSKA
- UKŁAD URBANISTYCZNY LUBARTÓWA - WPISANY DO REJESTRU ZABYTEKÓW WOJEWÓDZTWA LUBELSKIEGO
- ODNAWIALNE ŹRÓDŁA ENERGII (WYBRANE LOKALIZACJE)
- CIEPŁOWNIA