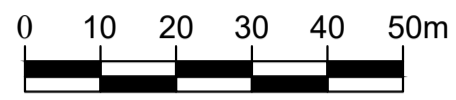


# ZMIANA MIEJSCOWEGO PLANU ZAGOSPODAROWANIA PRZESTRZENNEGO MIASTA LUBARTÓW

Załącznik nr. 1.18a do Uchwały Nr...../...../2023  
Rady Miasta Lubartów z dnia ..... 2023 r.



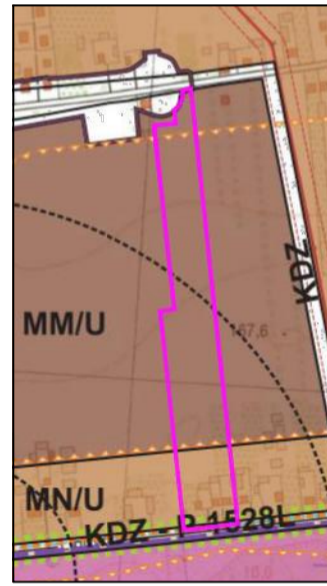
SKALA 1:1000



## USTALENIA ZMIANY PLANU

	GRANICA OBSZARU OBJĘTEGO ZMIANĄ PLANU
	LINIA ROZGRANICZAJĄCA TERENY O RÓŻNYM PRZEZNACZENIU LUB RÓŻNYCH ZASADACH ZAGOSPODAROWANIA
	NIEPRZEKRACZALNA LINIA ZABUDOWY
	<b>MN(U)</b> TEREN ZABUDOWY MIESZKANIOWEJ JEDNORODZINNEJ Z DOPUSZCZENIEM USŁUG
	<b>MN/U</b> TEREN ZABUDOWY MIESZKANIOWEJ JEDNORODZINNEJ /USŁUGOWEJ
	<b>KDD</b> TEREN DROGI PUBLICZNEJ: ULICA DOJAZDOWA
	<b>KDX</b> TEREN CIĄGU PIESZO - JEZDNEGO
<b>ELEMENTY INFORMACYJNE:</b>	
	ZASIĘG UDOKUMENTOWANEGO ŻŁOŻA SUROWCÓW SKALNYCH (ŻŁOŻE LUBARTÓW) - WYŁĄCZONE Z EKSPLOATACJI
	GRANICA STREFY OCHRONY SANITARNEJ CMENTARZA - 500m

Wyrys ze Studium uwarunkowań i kierunków zagospodarowania przestrzennego miasta Lubartów (Uchwała Nr VII/45/2019 Rady Miasta Lubartów z dnia 12 kwietnia 2019 r.)



## LEGENDA

- GRANICA OBSZARU OBJĘTEGO ZMIANĄ PLANU
- MN(U)** TEREN ZABUDOWY MIESZKANIOWEJ (JEDNORODZINNEJ) / USŁUGOWEJ
- MN/U** TEREN ZABUDOWY MIESZKANIOWEJ (WIELO- I JEDNORODZINNEJ) / USŁUGOWEJ
- KDZ** TEREN DROGI PUBLICZNEJ: DROGA ZBIORCZA
- LINIE ROZGRANICZAJĄCE TERENU
- SZLAK TURYSTYCZNY
- DROGA ROWEROWA
- UDOKUMENTOWANE ŻŁOŻA SUROWCÓW SKALNYCH - WYŁĄCZONE Z EKSPLOATACJI
- GŁÓWNA ALEJA MIEJSKA
- STREFY OCHRONY SANITARNEJ CMENTARZA - 50m / 150m / 500m
- NAPIĘTRZNA LINIA ELEKTROENERGETYCZNA WYSOKIEGO NAPIĘCIA WRAZ ZE STREFĄ TECHNICZNĄ / GŁÓWNY PUNKT ZASILANIA / SKABLOWANA LINIA ELEKTROENERGETYCZNA WYSOKIEGO NAPIĘCIA

