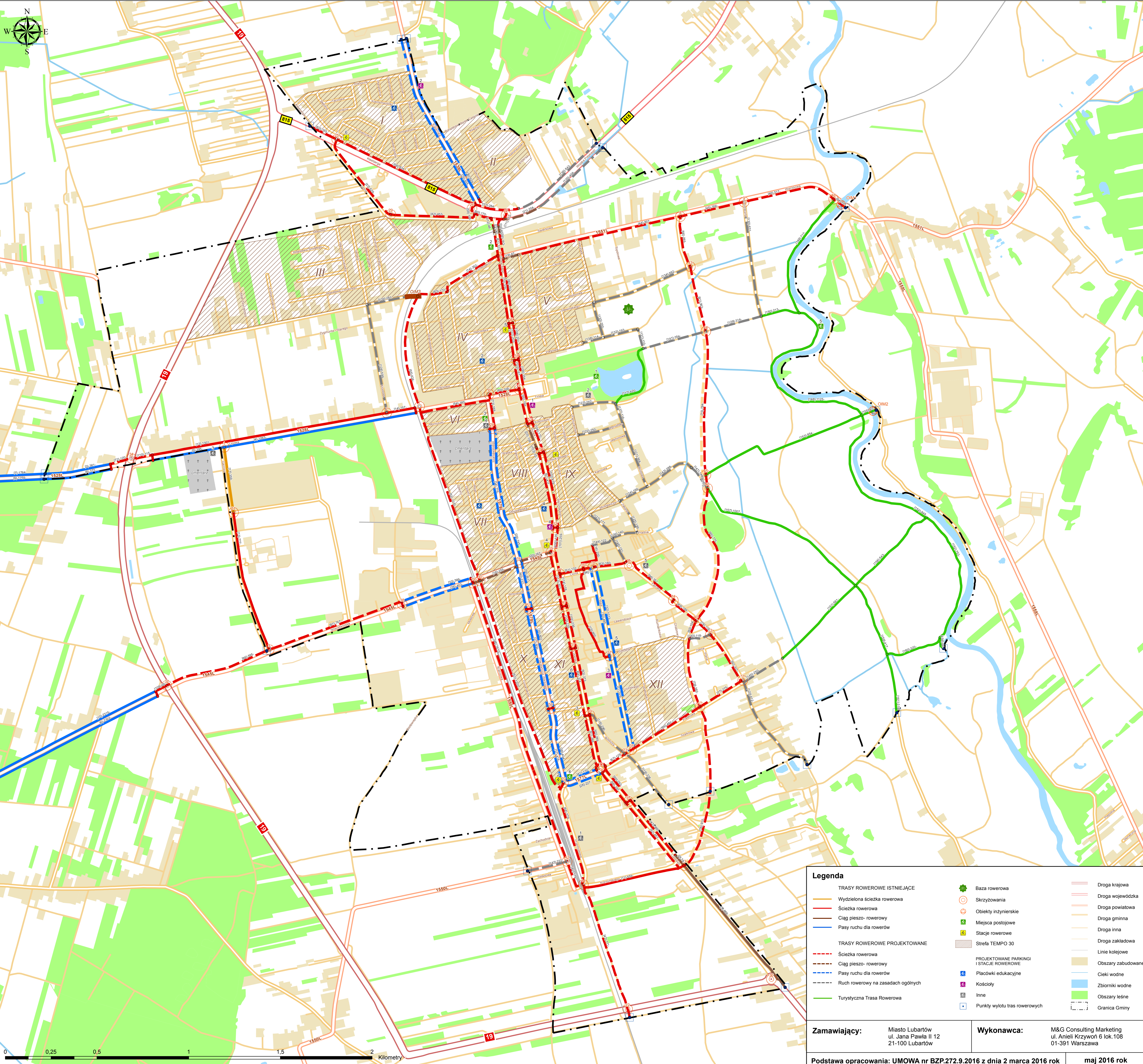




KONCEPCJA UKŁADU ŚCIEŻEK ROWEROWYCH W LUBARTOWIE  
 Mapa inwestycyjna- stan docelowy do 2023 r.



Legenda		
<b>TRASY ROWEROWE ISTNIEJĄCE</b>	Baza rowerowa	Droga krajowa
Wydzielona ścieżka rowerowa	Skrzyżowania	Droga wojewódzka
Ścieżka rowerowa	Obiekty inżynierskie	Droga powiatowa
Ciąg pieszo- rowerowy	Miejsca postojowe	Droga gminna
Pasy ruchu dla rowerów	Stacje rowerowe	Droga inna
<b>TRASY ROWEROWE PROJEKTOWANE</b>	Strefa TEMPO 30	Droga zakładowa
Ścieżka rowerowa	<b>PROJEKTOWANE PARKINGI I STACJE ROWEROWE</b>	Linie kolejowe
Ciąg pieszo- rowerowy	Placówki edukacyjne	Obszary zabudowane
Pasy ruchu dla rowerów	Kościoły	Ciekі wodne
Ruch rowerowy na zasadach ogólnych	Inne	Zbiorniki wodne
Turystyczna Trasa Rowerowa	Punkty wylotu tras rowerowych	Obszary leśne
		Granica Gminy

**Zamawiający:** Miasto Lubartów  
 ul. Jana Pawła II 12  
 21-100 Lubartów

**Wykonawca:** M&G Consulting Marketing  
 ul. Anieli Krzyżowej 6 lok. 108  
 01-391 Warszawa

Podstawa opracowania: UMOWA nr BZP.272.9.2016 z dnia 2 marca 2016 rok

maj 2016 rok