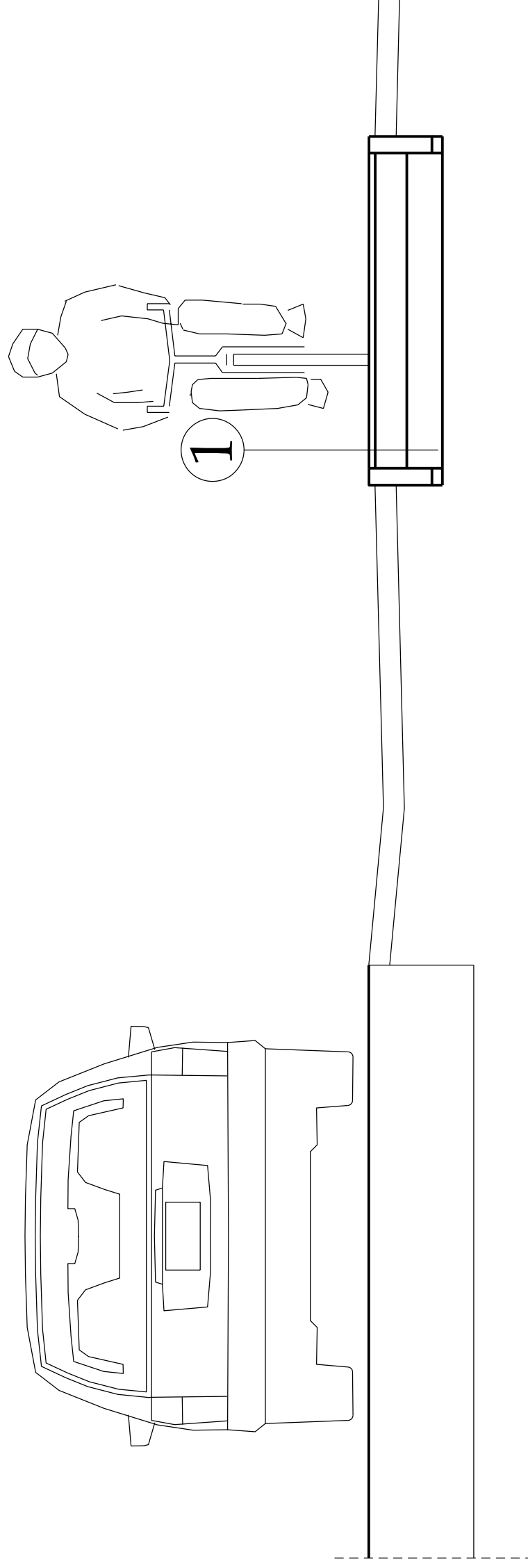


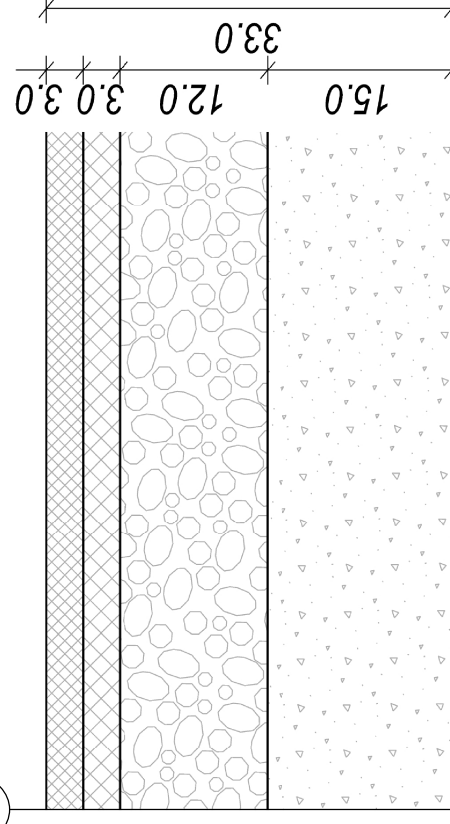
1,50
(występuje również szerokość 2,0 i 2,5 m)

wydzielona ścieżka rowerowa



1 wydzielona ścieżka rowerowa

warstwa ścieralna, AC 5 S 50/70, 3 cm
 warstwa wiążąca, AC 8 W 50/70, 3 cm
 podbudowa zasadnicza,
 kruszywo łamane 0/31.5 mm
 stabilizowane mechanicznie, 12 cm
 ulepszenie podłoża,
 piasek stabilizowany cementem
 Rm 2.5 MPa, 15 cm



Miasto Lubartów
 ul. Jana Pawła II 12
 21-100 Lubartów



M&G Consulting Marketing
 01-391 Warszawa
 ul. Anieli Krzywoń 6 lok. 108
 tel.: (22) 666 17 29;
 e-mail: mg.consulting@wp.pl
 www.mg.consulting.pl

**KONCEPCJA UKŁADU
 ŚCIEŻEK ROWEROWYCH
 W LUBARTOWIE**

Podstawa opracowania:
 UMOWA nr BZP.272.9.2016 z dnia 2 marca 2016 rok

Tytuł rysunku:
 PRZEKRÓJ NORMALNY
 PRZEZ WYDZIELONĄ ŚCIEŻKĘ ROWEROWĄ

Skala: 1:25 Data: maj 2016 Załącznik nr 2 Rys. 17