

# **Opracowanie koncepcji układu ścieżek rowerowych w Lubartowie**

## **Załącznik 1. Fotoinwentaryzacja**



### Załącznik nr 1. Fotoinwentaryzacja

Inwentaryzację terenową wykonano zgodnie z harmonogramem w kwietniu i maju 2016 roku na podstawie pozyskanych informacji oraz uzgodnień z Zamawiającym. Inwentaryzacja terenowa została wykonana w technologii GPS (ang. Global Positioning System, pol. System Nawigacji Satelitarnej). Pomiar oraz zdjęcia zostały wykonane przy użyciu najnowszej generacji zintegrowanym odbiornikiem MONTANA 650 (GARMIN), współpracującym z sieciami referencyjnymi w trybie RTK (Real Time Kinematic). Urządzenie pomiarowe zostało zamontowane na rowerze. Do przeprowadzenia inwentaryzacji wykorzystany został Numeryczny Model Terenu pozyskany z zasobów Urzędu Marszałkowskiego Województwa Lubelskiego, Wojewódzkiego Ośrodka Dokumentacji Geodezyjnej i Kartograficznej w Lublinie (Licencja nr BG-I.7522.38.2016\_06\_CL.1 z dnia 09.03.2016 r.). Integralną częścią inwentaryzacji jest Mapa nr 1 (inwentaryzacyjna).



Foto.1. DP 1528 L (ul. Lipowa) (w kierunku wschodnim)



Foto.2. DP 1528 L (ul. Lipowa) (w kierunku zachodnim)



Foto.3. DP 1528 L (ul. Lipowa) (w kierunku wschodnim)



Foto.4. Droga serwisowa wzdłuż DK 19 (w kierunku wschodnim)



Foto.5. Przejście dla pieszych przez DK 19 (w kierunku wschodnim)



Foto.6. Przejście dla pieszych przez DK 19 (w kierunku wschodnim)



Foto.7. DP 1528 L (ul. Lipowa) (w kierunku wschodnim)



Foto.8. DP 1528 L (ul. Lipowa) (w kierunku wschodnim)



Foto.9. DP 1528 L (ul. Lipowa) (w kierunku zachodnim)



Foto.10. DP 1528 L (ul. Lipowa) (w kierunku zachodnim)



Foto.11. DP 1528 L (ul. Lipowa) (w kierunku zachodnim)



Foto.12. DP 1528 L (ul. Lipowa) (w kierunku wschodnim)



Foto.13. DP 1528 L (ul. Lipowa) (w kierunku zachodnim)



Foto.14. DP 1528 L (ul. Lipowa) (w kierunku wschodnim)



Foto.15. DG 103407 L (ul. Gazowa) (w kierunku południowym)



Foto.16. DG 103407 L (ul. Gazowa) (w kierunku północnym)



Foto.17. DG 103407 L (ul. Gazowa) (w kierunku północnym)





Foto.18. DG 103407 L (ul. Gazowa) (w kierunku południowym)



Foto.19. DG 103407 L (ul. Gazowa) (w kierunku północnym)



Foto.20. DP 1545 L (w kierunku zachodnim)



Foto.21. DP 1545 L (w kierunku zachodnim)



Foto.22. DP 1545 L (w kierunku wschodnim)



Foto.23. DP 1545 L (w kierunku wschodnim)



Foto.24. DP 1545 L (w kierunku zachodnim)



Foto.25. DG bez nr, ul. Koźmińskiego(w kierunku wschodnim)



Foto.26. DG bez nr, ul. Koźmińskiego(w kierunku zachodnim)



Foto.27. DG 112607 L, ul. Lubelska (w kierunku wschodnim)



Foto.28. DG 112607 L, ul. Lubelska (w kierunku południowym)



Foto.29. DG 112607 L, ul. Lubelska (w kierunku północnym)



Foto.30. DP 1545 L, Aleja 1000-Lecia (w kierunku północnym)



Foto.31. DP 1545 L, Aleja 1000-Lecia (w kierunku zachodnim)



Foto.32. Droga inna wzdłuż torów kolejowych (w kierunku północnym)



Foto.33. DP 1545 L, Aleja 1000-Lecia (w kierunku południowym)



Foto.34. Droga inna wzdłuż torów kolejowych (w kierunku zachodnim)



Foto.35. DG 103439 L, ul. 1 Maja (w kierunku zachodnim)



Foto.36. DI wewnętrzna droga osiedlowa (Spółdzielnia Mieszkaniowa)



Foto.37. DI wewnętrzna droga osiedlowa (Spółdzielnia Mieszkaniowa)



Foto.38. DI wewnętrzna droga osiedlowa (Spółdzielnia Mieszkaniowa)



Foto.39. DI wewnętrzna droga osiedlowa (Spółdzielnia Mieszkaniowa)



Foto.40. DI wewnętrzna droga osiedlowa (Spółdzielnia Mieszkaniowa)



Foto.41. DI wewnętrzna droga osiedlowa (Spółdzielnia Mieszkaniowa)





Foto.42. DI wewnętrzna droga osiedlowa (Spółdzielnia Mieszkaniowa)



Foto.43. DI wewnętrzna droga osiedlowa (Spółdzielnia Mieszkaniowa)



Foto.44. DI wewnętrzna droga osiedlowa (Spółdzielnia Mieszkaniowa)



Foto.45. DI wewnętrzna droga osiedlowa (Spółdzielnia Mieszkaniowa)



Foto.46. DI wewnętrzna droga osiedlowa (Spółdzielnia Mieszkaniowa)



Foto.47. DI wewnętrzna droga osiedlowa (Spółdzielnia Mieszkaniowa)



Foto.48. DI wewnętrzna droga osiedlowa (Spółdzielnia Mieszkaniowa)



Foto.49. DI wewnętrzna droga osiedlowa (Spółdzielnia Mieszkaniowa)



Foto.50. DI wewnętrzna droga osiedlowa (Spółdzielnia Mieszkaniowa)



Foto.51. DI wewnętrzna droga osiedlowa (Spółdzielnia Mieszkaniowa)



Foto.52. DG 103396 L, ul. Cicha (w kierunku północnym)



Foto.53. DI wewnętrzna droga osiedlowa (Spółdzielnia Mieszkaniowa)



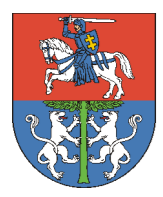
Foto.54. DI wewnętrzna droga osiedlowa (Spółdzielnia Mieszkaniowa)



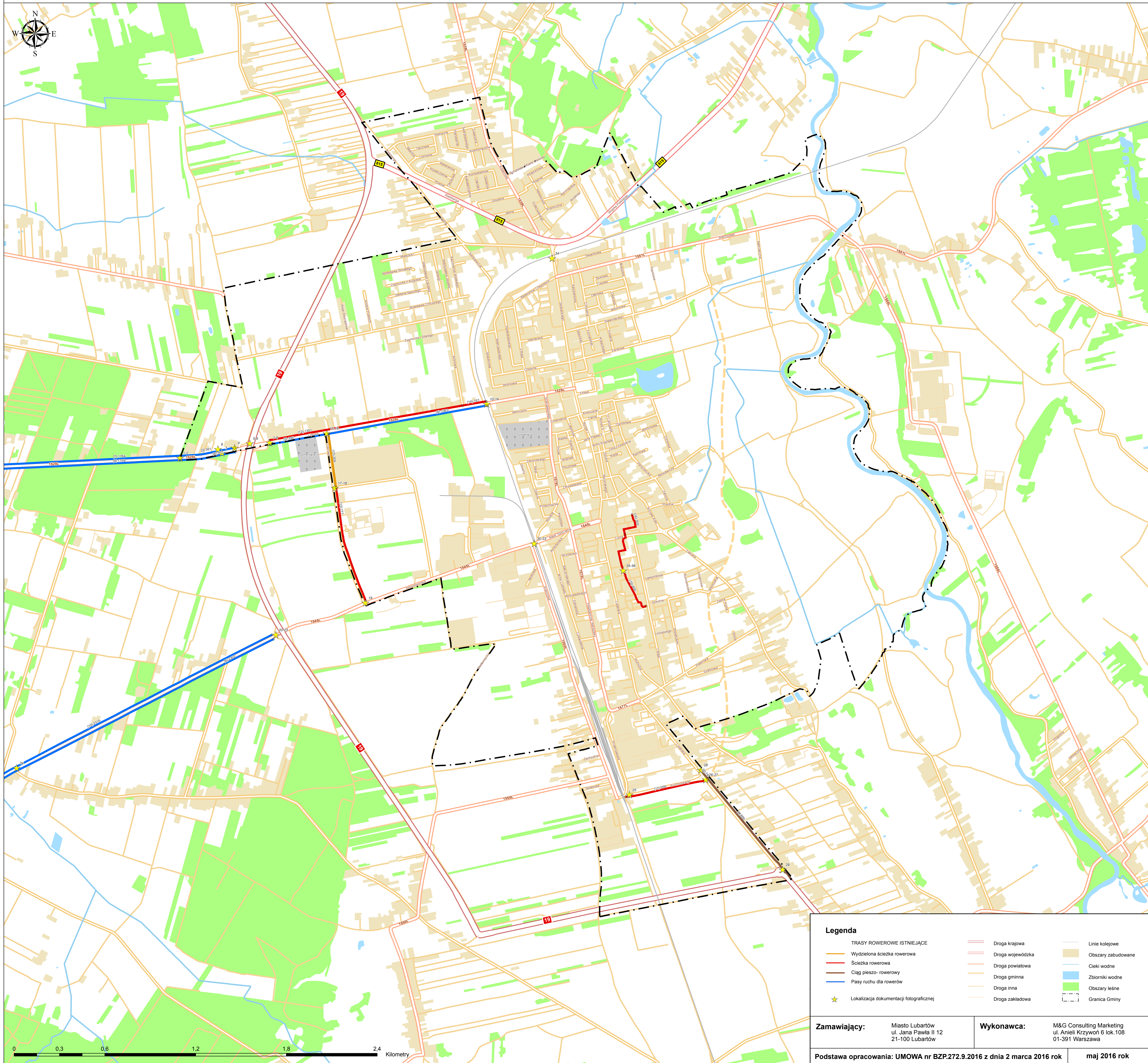
Foto.55. DI wewnętrzna droga osiedlowa (Spółdzielnia Mieszkaniowa)



Foto.56. DI wewnętrzna droga osiedlowa (Spółdzielnia Mieszkaniowa)



KONCEPCJA UKŁADU ŚCIEŻEK ROWEROWYCH W LUBARTOWIE  
Mapa inwentaryzacyjna- maj 2016



**Legenda**

TRASY ROWEROWE ISTNIEJĄCE	Droga krajowa	Linie kolejowe
Wydzielona ścieżka rowerowa	Droga wojewódzka	Obszary zabudowane
Ścieżka rowerowa	Droga powiatowa	Cieki wodne
Ciąg pieszo-rowerowy	Droga gminna	Zbiorniki wodne
Pasy ruchu dla rowerów	Droga inna	Obszary leśne
★ Lokalizacja dokumentacji fotograficznej	Droga zakładowa	Granica Gminy

**Zamawiający:** Miasto Lubartów  
ul. Jana Pawła II 12  
21-100 Lubartów

**Wykonawca:** M&G Consulting Marketing  
ul. Anieli Krzyżowej 6 lok.108  
01-391 Warszawa

Podstawa opracowania: UMOWA nr BZP.272.9.2016 z dnia 2 marca 2016 rok

maj 2016 rok