

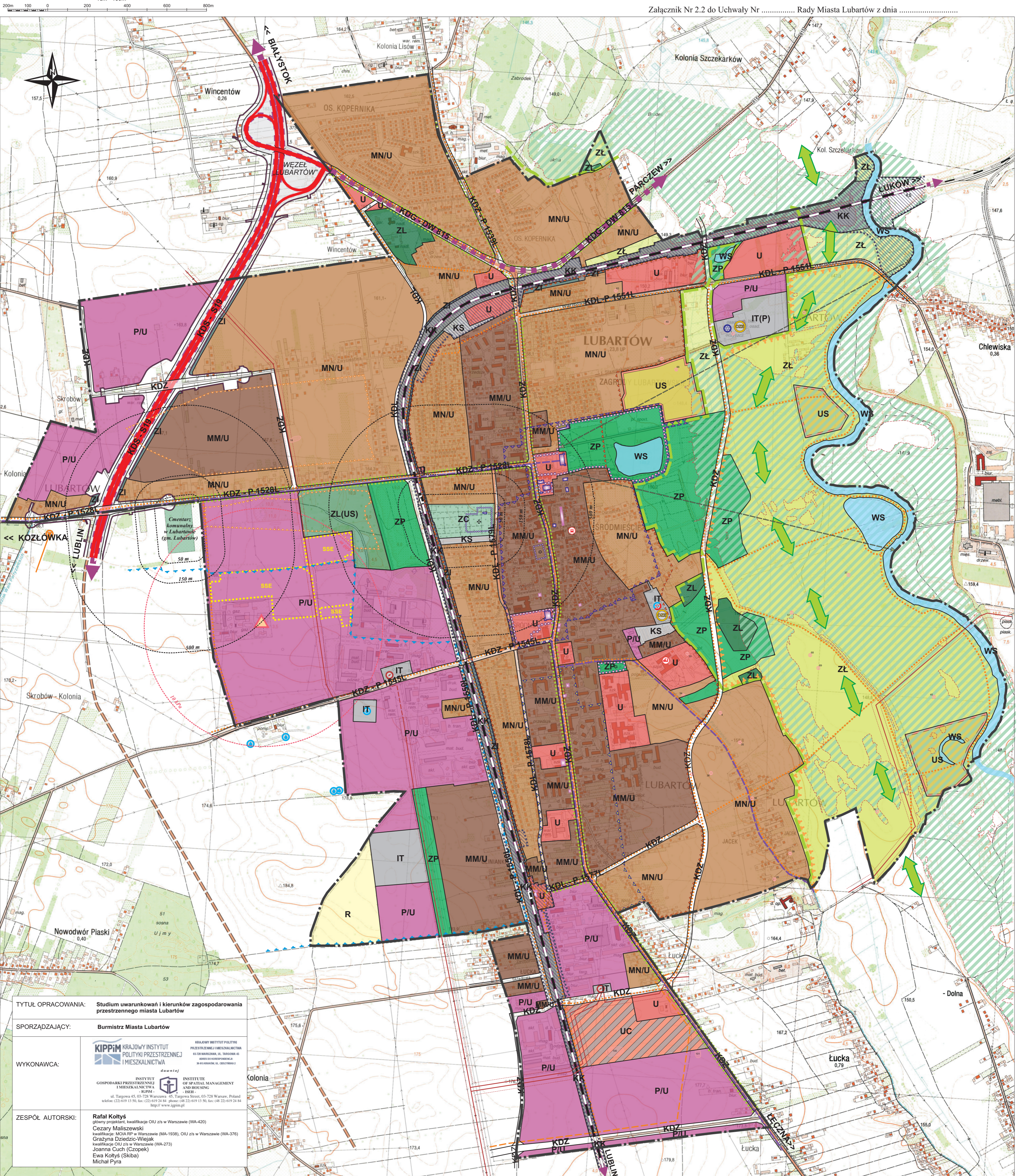
STUDIUM UWARUNKOWAŃ I KIERUNKÓW ZAGOSPODAROWANIA PRZESTRZENNEGO MIASTA LUBARTÓW



KIERUNKI

SKALA 1: 10000

Załącznik Nr 2.2 do Uchwały Nr Rady Miasta Lubartów z dnia



TYTUŁ OPRACOWANIA: Studium uwarunkowań i kierunków zagospodarowania przestrzennego miasta Lubartów

SPORZĄDZAJĄCY: Burmistrz Miasta Lubartów

WYKONAWCA: KIPPIM KRAJOWY INSTYTUT POLITYKI PRZESTRZENNEJ I MIESZKALNICTWA

ZESPÓŁ AUTORSKI: Rafał Kotłysz, Czestaw Maliszewski, Grazyna Dziedzic-Wiejak, Ewa Kotłysz, Michał Pyra

- 1. STRUKTURA FUNKCYJNALNO-PRZESTRZENNĄ TERENU**
- GRANICE OPRACOWANIA - GRANICE MIASTA LUBARTÓW
 - LINIE ROZGRANICZAJĄCE TERENU
 - MM/U TEREN ZABUDOWY MIESZKANIOWEJ (WIELO- I JEDNORODZINNEJ) / USŁUGOWEJ
 - MN/U TEREN ZABUDOWY MIESZKANIOWEJ (JEDNORODZINNEJ) / USŁUGOWEJ
 - U TEREN ZABUDOWY USŁUGOWEJ I RZEMIEŚLICZEJ
 - P/U TEREN ZABUDOWY PRODUKCYJNEJ, SKŁADÓW, MAGAZYNÓW / USŁUGOWEJ
 - UC TEREN ROZMIESZCZENIA OBIEKTÓW HANDLOWYCH O POWIERZCHNI SPRZEDAŻY POWYŻEJ 2000 M²
 - US TEREN USŁUG SPORTU I REKREACJI
 - IT TEREN INFRASTRUKTURY TECHNICZNEJ
 - IT(P) TEREN INFRASTRUKTURY TECHNICZNEJ Z DOPUSZCZENIEM LOKALIZACJI ZABUDOWY PRODUKCYJNEJ, SKŁADÓW I MAGAZYNÓW
 - KOS TEREN DROGI PUBLICZNEJ: DROGA EKSPRESOWA
 - KDG TEREN DROGI PUBLICZNEJ: DROGA GŁÓWNA
 - KDZ TEREN DROGI PUBLICZNEJ: DROGA ZBIORCZA
 - KDL TEREN DROGI PUBLICZNEJ: DROGA LOKALNA
 - KK TEREN KOMUNIKACJI KOLEJOWEJ
 - KS TEREN PARKINGÓW I GARAŻY
 - ZC TEREN CMENTARZA
 - ZP TEREN ZIELENI URZĄDZONEJ, ZWIĄZANEJ Z WYPOCZYNKOWYMI I REKREACYJNYMI POTRZEBAMI SPOŁECZYSTWA (W TYM OGRODY DZIAŁKOWE)
 - ZI TEREN ZIELENI IZOLACYJNEJ

- 2. ŚRODOWISKO PRZYRODNICZE I KRAJOBRAZOWE**
- ZL(US) TEREN PARKU LEŚNEGO
 - ZL TEREN LEŚNY
 - R TEREN ROLNY
 - ZL TEREN ZIELENI DOLINY RZECZNEJ
 - WS TEREN WÓD POWIERZCHNIOWYCH
 - KRAJOWY KORYTARZ EKOLOGICZNY "DOLINA WIEPRZA"
 - OBZAR ZESPOŁU PRZYRODNICZO - KRAJOBRAZOWEGO (PROPONOWANY)
 - STREFA OCHRONY WIDOKOWEJ ZESPOŁU PAŁACOWO-PARKOWEGO
 - GŁÓWNA ALEJA MIEJSKA
 - ŚRODOWISKO KULTUROWE I TURYSTYKA
 - UKŁAD URBANISTYCZNY LUBARTÓWA - WPISANY DO REJESTRU ZABYTKÓW WOJEWÓDZTWA LUBELSKIEGO
 - OBZAR WPISANY DO REJESTRU ZABYTKÓW WOJEWÓDZTWA LUBELSKIEGO
 - OBZAR FIGURUJĄCY W WOJEWÓDZKIEJ EWIDENCJI ZABYTKÓW
 - STANOWISKO / OBZAR OCHRONY ARCHEOLOGICZNEJ
 - OBIEKT WPISANY DO REJESTRU ZABYTKÓW WOJEWÓDZTWA LUBELSKIEGO
 - OBIEKT FIGURUJĄCY W WOJEWÓDZKIEJ EWIDENCJI ZABYTKÓW
 - MIEJSCE DAWNEGO CMENTARZA ŻYDOWSKIEGO FIGURUJĄCE W WOJEWÓDZKIEJ EWIDENCJI ZABYTKÓW
 - ZABYTKOWY CMENTARZ (WOJENNY) FIGURUJĄCY W WOJEWÓDZKIEJ EWIDENCJI ZABYTKÓW
 - STREFA KONSERWATORSKIEJ OCHRONY PLANISTYCZNEJ UKŁADU URBANISTYCZNEGO
 - SZLAK TURYSTYCZNY

- 4. ELEMENTY INFRASTRUKTURY KOMUNIKACYJNEJ I TECHNICZNEJ, OBRONNOŚCI, BEZPIECZEŃSTWA PUBLICZNEGO**
- LINIA WRAZ Z PRZYSTANKIEM KOLEJOWYM
 - DROGA DO PRZEWOZU MATERIAŁÓW NIEBEZPIECZNYCH
 - DROGA ROWEROWA
 - UJĘCIE WÓD PODZIEMNYCH WRAZ ZE STREFĄ OCHRONNĄ
 - NAPOWIETRZNA LINIA ELEKTROENERGETYCZNA WYSOKIEGO NAPIĘCIA WRAZ ZE STREFĄ TECHNICZNĄ / GŁÓWNY PUNKT ZASILANIA / SKŁADANA LINIA ELEKTROENERGETYCZNA WYSOKIEGO NAPIĘCIA GAZOCIĄG WYSOKIEGO CIŚNIENIA / STACJA REDUKCYJNO-POMIAROWA / GAZOCIĄG WYSOKIEGO NAPIĘCIA (PROJEKTOWANY)
 - OCZYSZCZALNIA ŚCIEKÓW
 - CIEPŁOWNIA
 - ODNAWIALNE ŹRÓDŁA ENERGII (WYBRANE LOKALIZACJE)
 - STREFY OCHRONY SANITARNEJ CMENTARZA - 50 m / 150 m / 500 m
 - OSRODKI ZINTEGROWANEGO SYSTEMU RATOWNICTWA
 - ZAKŁAD O DUŻYM RYZYKU WYSTĄPIENIA POWAŻNEJ AWARII PRZEMYSŁOWEJ WRAZ ZE STREFĄ ZAGROŻENIA WYBUCHEM, BLEWE, KULISTYCH ZBIORNIKÓW CIŚNIENIOWYCH I GAZU PLYNNEGO [strefa możliwych zniszczeń i uszkodzeń konstrukcyjnych oraz poważniejszych uszkodzeń u ludzi - strefa fali nadciśnienia 10kPa (600 metrów)]
- 5. INNE**
- WIELOFUNKCYJNA STREFA ŚRÓDMIEJSKA
 - TERENY ZAMKNIĘTE
 - UDOKUMENTOWANE ZŁOŻE SUROWCÓW SKALNYCH - WYŁĄCZONE Z EKSPLOATACJI
 - OBZAR SZCZEGÓLNEGO ZAGROŻENIA POWODZIĄ
 - SPECJALNA STREFA EKONOMICZNA EURO-PARK MIELEC - PODSTREFA LUBARTÓW