

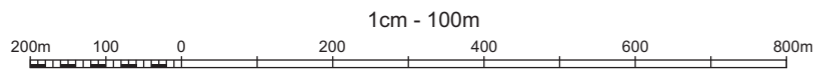
STUDIUM UWARUNKOWAŃ I KIERUNKÓW ZAGOSPODAROWANIA PRZESTRZENNEGO

MIASTA LUBARTÓW

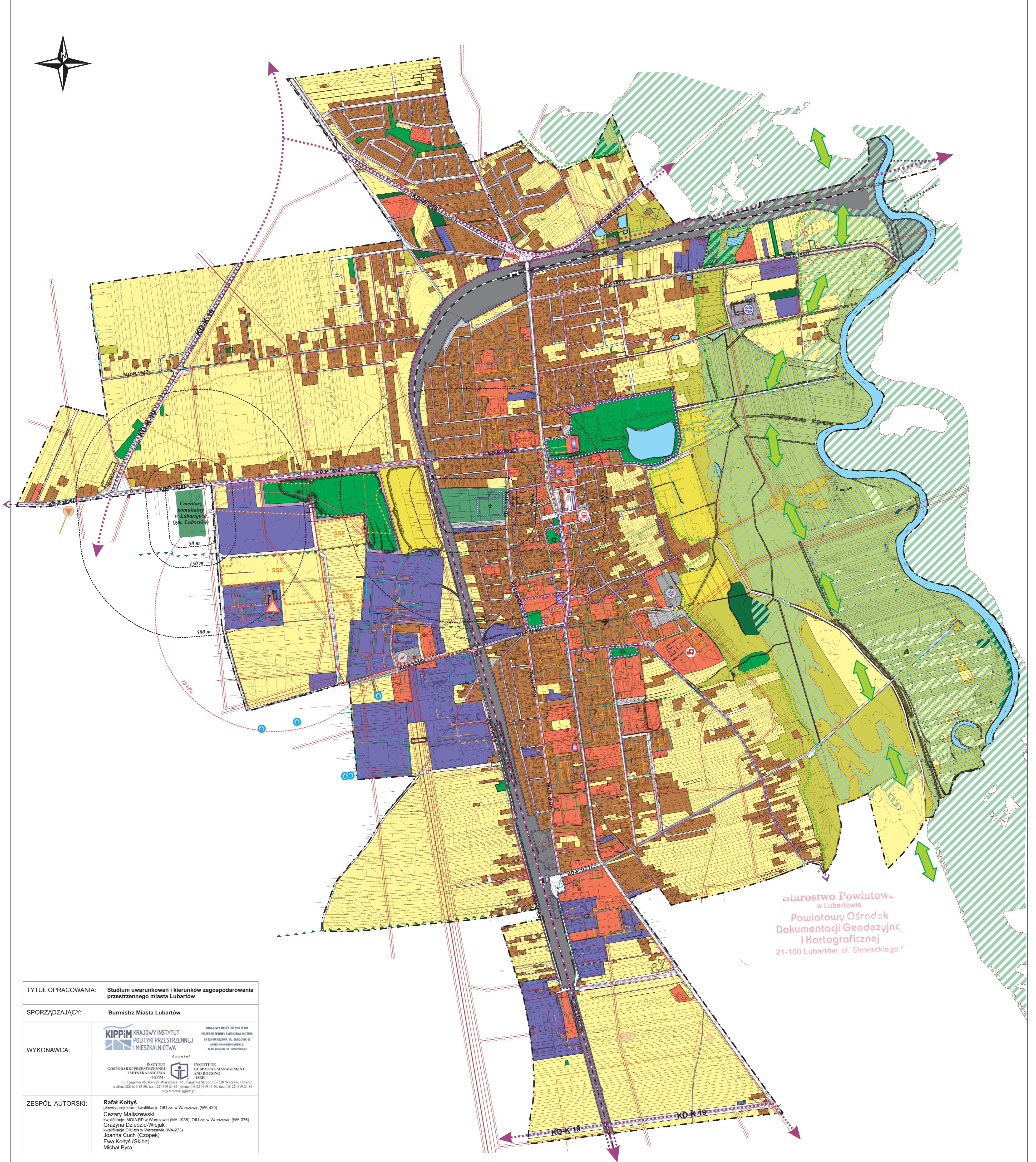


UWARUNKOWANIA

SKALA 1: 10000



Załącznik Nr 2.1 do Uchwały Nr Rady Miasta Lubartów z dnia



TYTUŁ OPRACOWANIA:	Studium uwarunkowań i kierunków zagospodarowania przestrzennego miasta Lubartów
SPORZĄDZAJĄCY:	Burmistrz Miasta Lubartów
WYKONAWCA:	 <small>BIURO WYBITYCH PLANÓW PRZESTRZENNYCH I MIESZKALNICIA</small> <small>ul. Targowa 45, 01-728 Warszawa</small> <small>ul. Targowa 45, 01-728 Warszawa</small>
ZESPÓŁ AUTORSKI:	Rafał Koltys <small>główny projektant, kwalifikacje OIU z/s w Warszawie (WA-420)</small> Cezary Maliszewski <small>koordynator, MOA RP w Warszawie (MA-1938), OIU z/s w Warszawie (WA-376)</small> Grażyna Dziedzic-Więtek <small>inżynierka, OIU z/s w Warszawie (WA-273)</small> Joanna Cuch (Czopek) Ewa Koltys (Skiba) Michał Pyra

- 1. STRUKTURA FUNKCJONALNO-PRZESTRZENNA TERENU**
- GRANICA OPRACOWANIA - GRANICE MIASTA LUBARTÓW
 - TEREN ZABUDOWY MIESZKANIOWEJ
 - TEREN USŁUG
 - TEREN PRODUKCJI, SKŁADÓW I MAGAZYNÓW
 - TEREN INFRASTRUKTURY TECHNICZNEJ
 - TEREN DRÓG PUBLICZNYCH:
K - KRAJOWE, W - WOJEWÓDZKIE, P - POWIATOWE
 - TEREN KOMUNIKACJI KOLEJOWEJ
 - TEREN OBSŁUGI KOMUNIKACJI SAMOCHODOWEJ
 - TEREN POEKSPLOATACYJNY ZŁÓŻ SUROWCÓW
 - TEREN ZIELENI PARKOWEJ I ZADRZEWIŃ
 - TEREN CMENTARZA
 - TEREN LEŚNY
 - TEREN OGRODÓW DZIAŁKOWYCH
 - TEREN ŁĄK I PASTWISK
 - TEREN WÓD POWIERZCHNIOWYCH
 - TEREN ROLNY / NIEZABUDOWANY

- 2. ELEMENTY INFRASTRUKTURY KOMUNIKACYJNEJ I TECHNICZNEJ, OBRONNOŚCI, BEZPIECZEŃSTWA PUBLICZNEGO**
- LINIA KOLEJOWA WRAZ Z PRZYSTANKIEM KOLEJOWYM
 - UJĘCIE WÓD PODZIEMNYCH WRAZ ZE STREFĄ OCHRONNĄ
 - LINIA ELEKTROENERGETYCZNA WN ZE STREFĄ OCHRONNĄ (35 METRÓW) / WN SKABLOWANE
 - LINIA ELEKTROENERGETYCZNA SN ZE STREFĄ OCHRONNĄ (15 METRÓW) / SN SKABLOWANA
 - SIĘĆ CIEPŁOWNICZA
 - SIĘĆ GAZOWA
 - SIĘĆ KANALIZACJI DESZCZOWEJ
 - SIĘĆ KANALIZACJI SANITARNEJ
 - SIĘĆ TELEKOMUNIKACYJNA
 - SIĘĆ WODOCIĄGOWA
 - GAZOCIĄG WYSOKIEGO CIŚNIENIA WRAZ ZE STACJĄ REDUKCYJNO-POMIAROWĄ
 - GAZOCIĄG ŚREDNIEGO CIŚNIENIA
 - CIEPŁOWNIA
 - OCZYSZCZALNIA ŚCIEKÓW
 - GPZ / STACJA TRANSFORMATOROWE
 - STREFY OCHRONY SANITARNEJ CMENTARZA - 50 m / 150 m / 500 m
 - OŚRODKI ZINTEGROWANEGO SYSTEMU RATOWNICTWA
 - DROGA DO PRZEWOZU MATERIAŁÓW NIEBEZPIECZNYCH

- 3. ŚRODOWISKO PRZYRODNICZE I KRAJOBRAZOWE**
- KRAJOWY KORYTARZ EKOLOGICZNY "DOLINA WIEPRZA"
- 4. ŚRODOWISKO KULTUROWE**
- UKŁAD URBANISTYCZNY LUBARTOWA WPISANY DO REJESTRU ZABYTKÓW WOJEWÓDZTWA LUBELSKIEGO
 - OBSZAR WPISANY DO REJESTRU ZABYTKÓW WOJEWÓDZTWA LUBELSKIEGO
 - OBSZAR FIGURUJĄCY W WOJEWÓDZKIEJ EWIDENCJI ZABYTKÓW
 - STANOWISKO I OBSZAR OCHRONY ARCHEOLOGICZNEJ
 - OBIEKTY WPISANE DO REJESTRU ZABYTKÓW WOJEWÓDZTWA LUBELSKIEGO
 - OBIEKT FIGURUJĄCY W WOJEWÓDZKIEJ EWIDENCJI ZABYTKÓW
 - MIEJSCA CMENTARZA ŻYDOWSKIEGO FIGURUJĄCE W WOJEWÓDZKIEJ EWIDENCJI ZABYTKÓW
 - ZABYTKOWY CMENTARZ (WOJENNY) FIGURUJĄCY W WOJEWÓDZKIEJ EWIDENCJI ZABYTKÓW
- 5. INNE**
- UDOKUMENTOWANE ZŁOŻE SUROWCÓW SKALNYCH - WYŁĄCZONE Z EKSPLOATACJI
 - OBSZAR SZCZEGÓLNEGO ZAGROZENIA POWODZIĄ
 - TERENY ZAMKNIĘTE
 - SZLAK TURYSTYCZNY
 - SPECJALNA STREFA EKONOMICZNA
 - EURO-PARK MIELEC - PODSTREFA LUBARTÓW

starostwo Powiatowe w Lubartowie
 Powiatowy Ośrodek Dokumentacji Geodezyjnej i Kartograficznej
 21-100 Lubartów, ul. Słowackiego 7